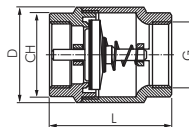


701 **Rückschlagventile für Vakuum** **bis PN 25**

Werkstoffe: Gehäuse: Messing, Feder: Edelstahl, Dichtung: NBR
Temperaturbereich: -20°C bis max. +100°C
Einsatzbereich: Wasser (kein Dampf), neutrale, gasförmige und nicht aggressive, flüssige Medien, Mineralöle, Druckluft, Grobvakuum

Typ	G	L	D	CH	PN	Öffnungsdruck
H304.0670	G 3/8"	55,0	34,5	SW 23	25 bar	0,02 bar
H304.0665	G 1/2"	58,5	34,5	SW 27	25 bar	0,02 bar
H304.0669	G 3/4"	65,0	41,5	SW 33	25 bar	0,02 bar
H304.0662	G 1"	74,5	48,0	SW 40	25 bar	0,02 bar
H304.0664	G 1 1/4"	83,0	60,5	SW 50	18 bar	0,02 bar
H304.0663	G 1 1/2"	93,0	71,0	SW 55	18 bar	0,02 bar
H304.0666	G 2"	101,0	87,0	SW 70	18 bar	0,02 bar
H304.0667	G 2 1/2"	122,0	120,0	SW 87	12 bar	0,02 bar
H304.0668	G 3"	141,5	140,0	SW 101	12 bar	0,01 bar
H304.0671	G 4"	158,5	172,5	SW 128	12 bar	0,01 bar



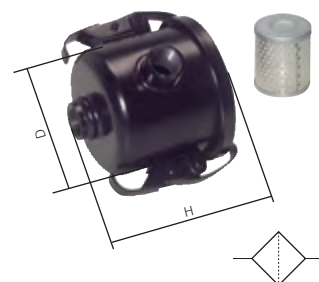
501 **Vakuumfilter** **Saugleistung 10 bis 680 m³/h**

Verwendung: Diese Vakuumfilter werden vor allem bei bauartbedingt empfindlichen Vakuumern (Pumpen und Gebläsen) eingesetzt.
Werkstoffe: Gehäuse: Stahlblech schwarz lackiert, Filtereinsatz: Spezialpapier in einem Doppelgehäuse aus Stahlblech (kann bei trockener Verschmutzung ausgeblasen werden)
Porenweite: 5-7 µm - Durch die große Oberfläche des Filterpapiers ist ein enorm hoher Abscheidungsgrad zu realisieren!

Typ	Gewinde	Saugleistung			Typ Filterelemente
		(m³/h)	H	Ø D	
H304.0644	G 3/8"	10	88	72	H322.4300
H304.0640	G 1/2"	20	93	96	H322.4291
H304.0643	G 3/4"	50	93	96	H322.4298
H304.0637	G 1"	70	96	120	H322.4286
H304.0639	G 1 1/4"	150	160	162	H322.4288
H304.0638	G 1 1/2"	200	197	160	H322.4287
H304.0641	G 2"	300	258	185	H322.4295
H304.0642	G 3"	680	270	185	H322.4296



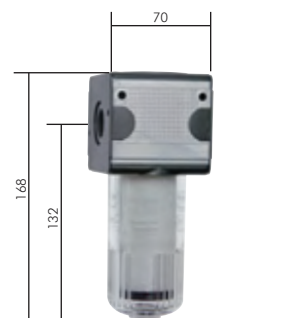
TIP: Der optimale Schutz Ihrer Vakuum-erzeuger vor Verschmutzung!



501 **Vakuumfilter Multifix Baureihe 2**

Eingangsdruck: -0,965 bis 0 bar
Kondensatentleerung: keine
Staubabscheidung: > 3 µm
Optional: Ausführung mit Schutzkorb -S, Ausführung mit Metallbehälter -MB

Typ	Gewinde	Befestigungs- winkel	Koppel- paket	Ersatzfilter
H304.0649	G 1/2"	H302.8629	H322.861	H341.5360



501 **Vakuumfilter zum Leitungseinbau**

Verwendung: Dieser Filter wird direkt in die Schlauchleitung hinter dem Verbraucher eingesetzt.
Werkstoffe: Gehäuse: Kunststoff, Filterelement: Papier
Temperaturbereich: -10°C bis +80°C
Porenweite: 10 µm
Lieferumfang: Der Filter wird komplett mit Befestigungsklemme geliefert.

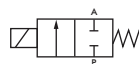
Typ	für Schlauch-Ø	Typ	Typ Befesti- gungsklemmen
		Ersatzfilter	
mit Steckanschlüssen			
H304.0646	4 mm (außen)	H322.4416	H322.4418
H304.0647	6 mm (außen)	H322.4416	H322.4418
H304.0648	8 mm (außen)	H322.4417	H322.4419
H304.0645	10 mm (außen)	H322.4417	H322.4419
Einwegfilter ohne Klemmen			
H304.0651	6 mm (innen)	---	---



501 **2/2-Wege Vakuumventile - direktgesteuert ohne Fremdluft**

Ansteuerung: Direktgesteuert, stromlos geschlossen
Werkstoffe: Gehäuse: Messing, Innenteile: 1.4104, Dichtung: FKM
Temperaturbereich: -10°C bis +80°C, Umgebung: +35°C
Schutzart: IP 65
Medien: Neutrale, gasförmige und flüssige Medien
Durchflussrichtung: Von P nach A

Typ 24 V=	Typ 230 V 50 Hz	Saug- leistung			Einbaulage	L	
		Gewinde	DN	(m³/h)			
H304.0657	H304.0656	G 1/4"	6	10	-1 bis 4 bar	beliebig	50
H304.0661	H304.0660	G 3/8"	10	24	-1 bis 2 bar	stehender Magnet	54
H304.0655	H304.0654	G 1/2"	10	32	-1 bis 2 bar	stehender Magnet	54
H304.0659	H304.0658	G 3/4"	18	90	-1 bis 1 bar	stehender Magnet	75
H304.0653	H304.0652	G 1"	24	150	-1 bis 1 bar	stehender Magnet	90



TIP: Diese Ventile werden grundsätzlich mit Spule und Stecker ausgeliefert!

Alle Angaben verstehen sich als unverbindliche Richtwerte! Für nicht schriftlich bestätigte Datenauswahl übernehmen wir keine Haftung. Druckangaben beziehen sich, soweit nicht anders angegeben, auf Flüssigkeiten der Gruppe II bei +20°C.